

THEMES

THE INTERNATIONAL SURVEY OF ARTIGO PROJECTS

THE BOOK OF OFFICES

VOLUME TWO

artigo



“THE OBJECT OF ALL WORK
IS PRODUCTION OR ACCOMPLISHMENT
AND TO EITHER OF THESE ENDS
THERE MUST BE FORETHOUGHT, SYSTEM,
PLANNING, INTELLIGENCE, AND HONEST
PURPOSE, AS WELL AS PERSPIRATION.”

THOMAS EDISON

THEMES

THE INTERNATIONAL SURVEY OF ARTIGO PROJECTS

02 **TENGBOM ARKITEKTER** STOCKHOLM

08 **ENEXIS** MAASTRICHT

16 **BROOKFIELD INSTITUTE** TORONTO

22 **SIAE PUBLIC RELATIONS OFFICE** ROME

THE BOOK OF **OFFICES**

VOLUME TWO

32 **ISKON** ZAGREB

36 **BNL/BNP PARIBAS DIAMOND TOWER** MILANO

44 **GREEN HUB BNP PARIBAS** MILANO

48 **WORLD TRADE CENTER** LE HAGUE

artigo





Nella primavera del 2016 lo studio di architettura Tengbom di Stoccolma, fondato nel 1906, si è trasferito in una nuova sede auto-progettata.

La filosofia del nuovo ufficio consiste nella costante ricerca ed evoluzione dello spazio stesso. Un modo di operare che stravolge l'idea di realizzazione architettonica in quanto il progetto si presenta in continuo sviluppo e cambiamento, sempre all'avanguardia. Uno dei principali obiettivi della sede è infatti quello di promuovere e sostenere

la collaborazione tra diversi confini di competenza, prediligendo per questo gli spazi comuni, aperti e l'utilizzo del vetro invece delle pareti in muratura. Il nostro pavimento Nd/Uni Loose Lay ricopre la superficie di 3000 mq degli uffici: una scelta in linea con la richiesta stilistica del prestigioso studio scandinavo, che ama sottolineare come i suoi 570 collaboratori abbiano "ognuno un'idea diversa dell'architettura", donando allo spazio e ai suoi abitanti la possibilità di esprimersi liberamente.



In the spring of 2016, the Tengbom architectural practice in Stockholm, founded in 1906, moved to a new facility designed by themselves.

The philosophy of the new office consists in the constant exploration and evolution of the space itself. One of the main purposes of the new facility is in fact to promote and sustain collaboration between different areas of expertise. For this reason it was preferential to use communal and open areas and glazed rather than masonry walls.

The aesthetics of the facility - developed thanks to those who use it daily - as if it were a white canvas that each of the occupants is asked to fill. Our Nd/Uni Loose Lay covers the 3000 sqm of surface area of the offices. A choice that has proved to be particularly suited to the stylistic demands of this prestigious Scandinavian practice, who has 570 co-workers "and equally as many thoughts as to what architecture should be", allowing the space and its occupants to express themselves freely.

FLOORING **ND/UNI LL**
SURFACE **3250 SQM**
PHOTOS **JOAKIM JOHANSSON**

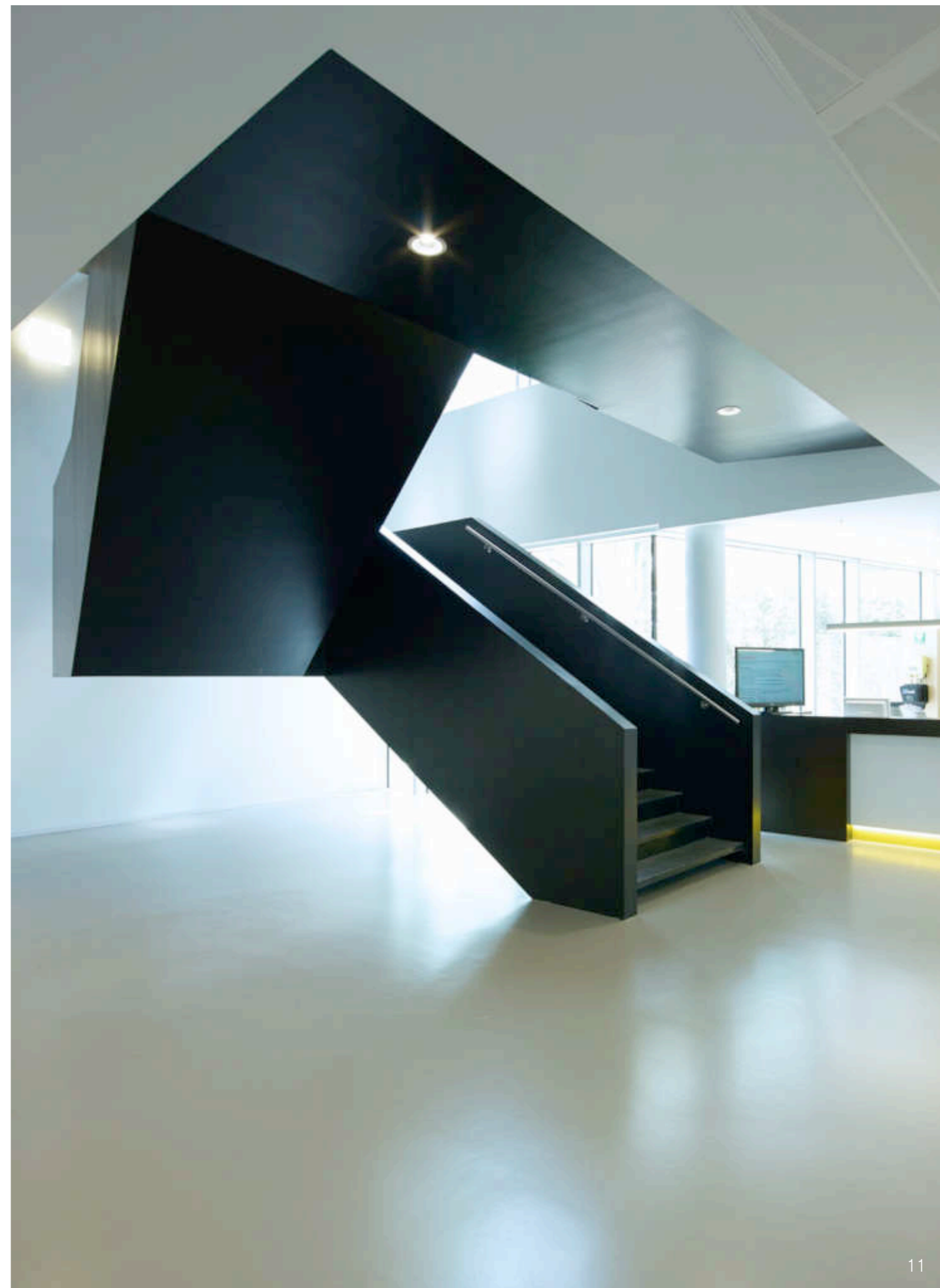






Enexis è un gestore di rete elettrica indipendente che opera in Olanda ed è responsabile della costruzione, manutenzione e sviluppo delle reti di trasporto dell'energia elettrica e del gas, consentendo ai fornitori di energia di soddisfare le mutevoli esigenze del mercato. Dalla collaborazione con lo studio di architettura Atelier Pro sono nati i nuovi uffici nelle città di Maastricht, Venlo e Zwolle: la decisione è stata quella di porre l'enfasi sui sistemi climatici e il risparmio

energetico. Le facciate sono state progettate con una geometria tale per cui gli interni si possano riscaldare con il minimo consumo energetico ma, allo stesso tempo, offrono una continua vista sull'esterno in ogni momento della giornata. Tutti e tre gli edifici seguono lo stesso stile e hanno ottenuto il certificato BREEAM che stabilisce uno standard di bioedilizia di alta qualità ed è uno dei più autorevoli criteri di valutazione utilizzato per rappresentare la performance ambientale di un edificio.





Enexis, an independent grid operator company in the Netherlands, responsible for the construction, maintenance, operation and development of the transportation and distribution grids for electricity and gas, allows energy suppliers to meet challenging demands on an ongoing basis. From the collaboration with studio Atelier Pro comes the design of their new offices in Maastricht, Venlo and Zwolle. A project with a clear emphasis on energy saving: the façade, designed in a geometry reducing the heating needs

to a minimum, leaves the possibility to see outdoor at any moment of the day. All three buildings – built in the same style – have achieved the BREEAM Excellent status, one of the world's foremost environmental assessment method and rating system for buildings that sets the standard for best practice in sustainable building design, construction and operation and has become one of the most comprehensive and widely recognised measures of a building's environmental performance.

FLOORING **KAYAR K73 - K54**
SURFACE **6000 SQM**





FEATURES FOR OFFICES A BETTER QUALITY OF AIR

Una migliore qualità dell'aria interna, per una pavimentazione che rispetta l'ambiente.

Le pavimentazioni Artigo rispondono alle più rigorose specifiche ambientali: si possono fregiare delle più importanti **certificazioni ecologiche europee (Blue Angel in Germania e M1 in Finlandia) e Americane (Greenguard Gold)** contribuiscono alla creazione di interni più sani e **qualificano per i crediti LEED e BREEAM sulla sostenibilità degli edifici.**

Artigo è da sempre impegnata nel garantire un corretto **approccio industriale eco-sostenibile**: le linee di produzione di Cairo Montenotte sono alimentate per oltre il 10% da energia fotovoltaica.

La gomma è ottenuta dal caucciù, estratto da alberi che non vengono danneggiati dal processo, oppure dalle code di produzione delle benzine. Al termine della sua lunghissima "vita", una pavimentazione in gomma è assimilabile ad un rifiuto solido urbano e di facile smaltimento.

La collezione Screed rappresenta un prodotto d'avanguardia in termini di eco-sostenibilità, in quanto è prodotto utilizzando **il 65% di materiali naturali e il 10% di rapidamente rinnovabili.**

The perfect choice for environment-aware designers: Artigo floorings are compliant to the most important **environmental certifications both in Europe (Blue Angel in Germany, M1 in Finland) and America (Greenguard Gold).**

Artigo floorings represent a real contribution to healthier environments, both in workspaces and in public buildings. **Our products qualify for LEED and BREEAM credits for green buildings.**

Rubber is either obtained from trees, which are not damaged by the process, or from the residue of petrol production.

At the end of its very long life, rubber flooring resembles solid urban waste and is, hence, easy to dispose of. Artigo production lines in Cairo Montenotte, Italy, are solar-powered for more than 10%. Another example of the eco-friendly approach that defines every endeavour of the company.

The Screed collection is a state-of-the-art product in terms of sustainability, produced with **65% of natural materials and 10% of rapidly renewable resources.**





Nel 2016 lo studio canadese Gow Hastings Architects si è dedicato alla ristrutturazione di due spazi distinti per la Ryerson University di Toronto. Gli spazi sono destinati ad usi molteplici da parte dei gruppi che fanno parte dell'Università, come il Brookfield Institute for Innovation and Entrepreneurship e il Centre for Engineering Innovation and Entrepreneurship. L'intervento ha creato un vero e proprio hub dell'innovazione che supporta le iniziative imprenditoriali degli studenti e aiuta le loro creazioni a muovere i primi passi. Organizzato come un open space, il Brookfield Institute for Innovation and Entrepreneurship segue i dettami del modello pedagogico Zone Learning elaborato dalla Ryerson.

Il nostro contributo al progetto è la nostra esclusiva pavimentazione Kayar, design Sottsass Associati, in un abbinamento piuttosto insolito che al grigio scuro K103 affianca il rosa K70. Da sottolineare come, grazie al taglio ad acqua, sia stato possibile creare forme tonde e patterns sui pavimenti, rendendoli un elemento "vivo" in contrasto con la studiata neutralità degli arredi e dell'architettura degli spazi.

In 2016 Gow Hastings Architects was appointed the task of providing two distinct spaces for use by multiple Ryerson University groups, including the Brookfield Institute for Innovation and Entrepreneurship and the Centre for Engineering Innovation and Entrepreneurship. Spaces of collaboration and incubation are important for research-oriented institutes like Ryerson University.

The renovation provides an innovation hub that supports student entrepreneurs and inventors in the early stages of their projects.

The open space planning supports Ryerson's new pedagogy model of experiential Zone Learning, which prepares students for the 21st century workplace through tangible experience on real world projects. Our contribution to the project came in the form of our exclusive Kayar flooring, designed by Sottsass Associati, in the not-so-often-seen pink shade K70, paired with the neutral dark grey K103. In a space designed to facilitate the flow of knowledge and discussions. Kayar's organic feel fit well in the architecture and structure of the offices.

FLOORING **KAYAR K70 - K103**
SURFACE **665 SQM**
PHOTOS **TOM ARBAN**



“The results of the renovation were nothing short of spectacular. The feedback from students and staff has been exceedingly positive, both in terms of aesthetics and function.”

Charmaine Hack
Ryerson's University Registrar



SIAE OFFICES ROME



NEXT URBAN SOLUTIONS





La SIAE ha recentemente inaugurato il nuovo Ufficio Relazioni con il Pubblico nella propria sede centrale di Roma, in uno storico palazzo degli anni 30 ubicato nel quartiere dell'EUR.

Il progetto, realizzato da Genera Spa su progetto architettonico a cura dello Studio Next Urban Solutions di Roma, rispetta appieno il contesto storico e architettonico, creando un moderno spazio di lavoro caratterizzato da un approccio minimalista e con grande enfasi sulla funzionalità.

Di particolare impatto sono le superfici verticali dei corridoi, in cui si alternano legno sbiancato, vetro e colori neutri. Un contributo fondamentale viene dal nostro pavimento Screed, con il suo aspetto spazzolato ispirato al cemento. Con Screed gli architetti hanno potuto inserire un rimando al materiale principe dell'architettura razionalista, conservando nello stesso tempo tutte le caratteristiche uniche di una pavimentazione in gomma, prima fra tutte la riduzione del rumore da calpestio.

SIAE, the Italian Society of Authors and Publishers, recently unveiled the new PR office in its headquarters in Rome. Located in the original 1930s building in the architectural landmark EUR district,

the office was designed by Next Urban Solutions and developed by Genera spa and is characterized by a minimalist, fully functional take on a modern workspace setting. The space is dynamic: along the corridors, meeting rooms and personal offices can be hidden behind

folding panels. The no-frills, stark approach to surfaces relies on a fine balance of materials, from belached wood to glass to the dark grey ceilings. A fundamental contribution comes from our Screed flooring: with Screed, the designers were able to convey a rugged, concrete-like aesthetics while retaining all the exclusive features of a rubber flooring, such as treading noise reduction in the first place. The result is an elegant, finely-tuned workspace with a strong personality.



FLOORING **SCREED**
SURFACE **400 SQM**
PHOTOS **NEXT URBAN SOLUTIONS**





FEATURES FOR OFFICES **SILENT, RESILIENT AND SAFE**

I pavimenti in gomma Artigo **garantiscono un'eccezionale riduzione del rumore da calpestio** e pertanto rappresentano una soluzione ideale per gli asili. Una pavimentazione in gomma di **spessore 3 mm offre una riduzione fino a 10db**, che a pari spessore è superiore a tutti gli altri pavimenti resilienti. **La nostra proposta esclusiva Granito Acoustic garantisce una riduzione fino a 20 db.**

La resilienza delle pavimentazioni in gomma Artigo - e di conseguenza la loro durata nel tempo - è testimoniata da un'ampia casistica che include casi di eccellenza assoluta, come **i pavimenti e le pensiline della linea 1 della Metropolitana Milanese**, progettata da Franco Albini all'inizio degli anni sessanta.

I trattamenti superficiali Artigo Pro e TXL permettono di **ridurre significativamente i costi di gestione**. **PRO:** spalmatura di un coating polimerico di ultima generazione che protegge la superficie incrementandone le performance, migliorandone la pulibilità e non rendendo necessaria la prima ceratura. **TXL:** intervento di postvulcanizzazione che aumenta la densità del materiale, ottenendo una minore porosità della superficie.

La gomma rappresenta il materiale anti-scivolo per definizione: le pavimentazioni Artigo sono classificate R9 (la collezione Lava è classificata R10) secondo la norma europea DIN 51130 che determina le proprietà antiscivolo dei materiali per pavimenti.

Artigo floors ensure considerable reduction of noise due to treading, proving to be the ideal solution for nurseries. **A 3 mm-thick floor achieves reduction values up to 10 db, that go up to 20 db with our exclusive Granito Acoustic collection.**

Rubber is the anti-slipping material by definition: **Artigo floorings are classified R9 (Lava collection is R10)** according to DIN 51130, determination of anti-slip properties.

Resilience is a strong feature of Artigo's floorings: durability through time has always been one of our strong points, with examples that go back to **Line 1 of Milan Metro Stations, designed in the 60s by Franco Albini.**

The exclusive surface treatments PRO and TXL guarantee an even better resistance to staining and chemical agents, considerably reducing the level of detergents, water and energy required for maintenance.

PRO: surface treatment utilising the latest generation UV linked polymeric coating technology. The coating finish protects the surface, improves performance. **TXL:** Post vulcanization treatment that achieves a lower surface density whilst increasing surface resistance, enhancing cleaning, dirt and scratch resistant properties.

ISKON ZAGREB

ZPU LETILOVIC VLAHOVIC





L'headquarter di un provider di servizi di comunicazione di ultima generazione: un esempio di declinazione della corporate image in un progetto di interior design, per trasmettere con la massima coerenza i valori aziendali. Un allestimento dal forte valore grafico firmato da Iva Letilovic e Morana Vlahovic, in cui il colore arancione, elemento fondamentale dell'immagine coordinata Iskon, definisce le superfici delle aree comuni, in

contrasto con le tinte neutre degli uffici operativi. La pavimentazione è realizzata con un "classico" firmato Artigo, il bollo a rilievo BS: una scelta che ha permesso di creare degli spazi di colore totale, in cui l'elemento geometrico del cerchio, ispirato al logo aziendale, diventa un leit-motiv che viene ripreso in ogni elemento architettonico presente nello spazio: dalle colonne che ospitano le postazioni computer ai divanetti, fino alle fonti di illuminazione.

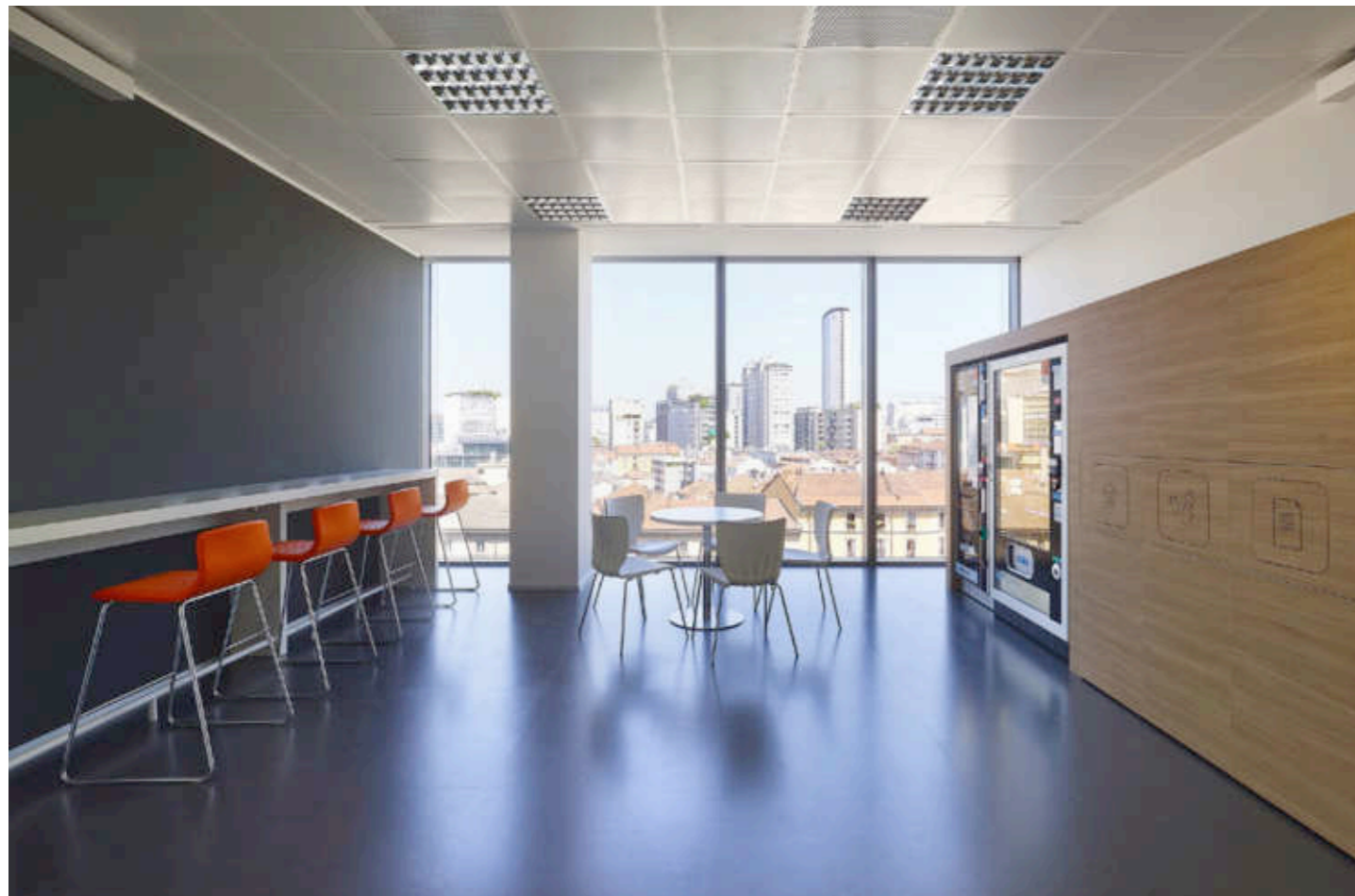


The headquarters of a next-generation communications services provider: an example of the interpretation of the corporate image in an interior design project, transmitting corporate values in a fully coherent manner. A design by Iva Letilovic and Moran Vlahovic with an intense graphic value in which the colour orange, a key element of the co-ordinated Iskon image, defines the surfaces of common areas, in contrast with the

neutral colours of the offices. The flooring is made with an Artigo "classic", the round studded BS: a choice that made it possible to create spaces of total colour, in which the geometrical rounded shape, based on the company logo, becomes a leitmotif that is repeated in each architectural element of this space: from the columns that host computer stations to sofas, as well as the light sources.

FLOORING **BS CLASSIC**
Y510
 SURFACE **500 SQM**





Il quartiere di Porta Nuova a Milano è diventato di recente uno dei punti di riferimento dell'architettura moderna, con il completamento del Business District caratterizzato dalle futuristiche torri che si proiettano nello skyline cittadino. Tra queste la Torre Diamante di Kohn Pedersen Fox, certificata Leed Gold, è la Nuova Sede del Gruppo BNP Paribas. "Il Diamante" si sviluppa su 28 piani fuori terra per una superficie complessiva di circa 30.000 mq, destinati ad ospitare circa 2100 postazioni di lavoro. Il progetto di interior design, che porta la firma congiunta di Paolo Mantero e NEXT Urban Solutions, si caratterizza per un

approccio decisamente contemporaneo al concetto di workplace, con aree di supporto, relax ed interazione presenti ad ogni piano. Da queste zone di pausa, l'edificio assicura ai suoi occupanti di godere di una vista estremamente suggestiva sul panorama milanese. In quest'ottica, risulta particolarmente interessante l'ampio spazio di ristorazione che coniuga i servizi convenzionalmente erogati da una caffetteria aziendale con ampie aree dedicate al relax e alla possibilità di meeting informali. È in questi spazi che si è concentrato il nostro intervento, con la fornitura della pavimentazione autoposante Nd/Uni LL.



The historic, former industrial area of Porta Nuova in Milano has recently transformed into the city's most futuristic district, redesigning and redefining both its skyline and character. The Porta Nuova Business District finds its heart in the aptly-named Diamant Tower, a certified Leed Gold which is the new BNP Paribas office building. "The Diamond" is 28 stories high and has a total surface of 30.000 sqm, with a capacity of 2100 workstations, most of which are operated as shared desks. The interior design project, curated jointly by Architect Paolo Mantero and NEXT Urban Solutions, reflects a contemporary approach to workspace

design, with a wide variety of support, relax and free-interaction areas located on each floor. From these "break rooms", the occupants can enjoy a fabulous view on the surrounding city. Particularly interesting is the an innovative BNL Subsidiary, a restaurant/cafe/third place: a hybrid space, ideal for a quick lunch break or informal meetings. It is notably here that we focused our contribution to the project. As is customary in modern office spaces, our Nd/Uni Loose Lay flooring was used to guarantee comfort and practicality to all users.

FLOORING **ND/UNI LL U21**
SURFACE **1300 SQM**
PHOTOS **BEPPE RASO**

“The interior design project is focused on the employees’ well-being, who can benefit from a wide variety of support, relax and interaction areas located on each floor”.

Architect Paolo Mantero







La Torre Diamante di Kohn Pedersen Fox è circondata da edifici più piccoli colloquialmente chiamati “Diamantini”.

Nel Diamantino che ospita gli uffici BNP Paribas lo Studio Park Associati ha progettato l'area amenity, con una superficie di 700 mq interamente pavimentata con il nostro Nd/Uni Loose Lay nel colore U55. L'area, chiamata Green Hub, si colloca all'interno del contesto lavorativo “come locale ricreativo atto allo svolgimento di attività che esulano

dalle funzioni classiche dell'ufficio: area lounge e break, area cucina, sala lettura, spazio per riunioni e convention”. L'area è delimitata da librerie/fioriere su ruote, che possono variare la disposizione spaziale in base alle esigenze.

Il verde associato al colore naturale del legno diventa l'unica nota di colore di uno spazio cromaticamente neutro, caratteristica a cui contribuisce anche la nostra pavimentazione.

The Porta Nuova Business District finds its heart in the aptly-named Diamant Tower which also defines the aesthetics of the surrounding buildings, commonly named Diamantini.

In the Diamantino hosting BNP Paribas offices, the amenities area is a prominent feature: designed by Park Associati, it is a 700 sqm space entirely covered by our Uni Loose Lay flooring in the U55 color. The area, called Green Hub, has a recreational purpose: lounge area, kitchen, reading room, space for

meetings and conventions. Custom-made furnishings, libraries and planters on wheels define small study areas and lounges.

There are wired work desks and video walls for meetings. The modules on wheels can be moved quickly, and adapted to different space configurations, depending on the requirements. Green and natural wood provide the only real colors in the space, with a neutral palette that comprises all furniture items as well as our floor.



FLOORING **ND/UNI LOOSE LAY**
SURFACE **700 SQM**
PHOTOS © **PARK ASSOCIATI**





“Una combinazione unica di spazi di lavoro, incontro e divertimento”: nel cuore di Beatrixkwartier, il business district di L'Aja, WTC

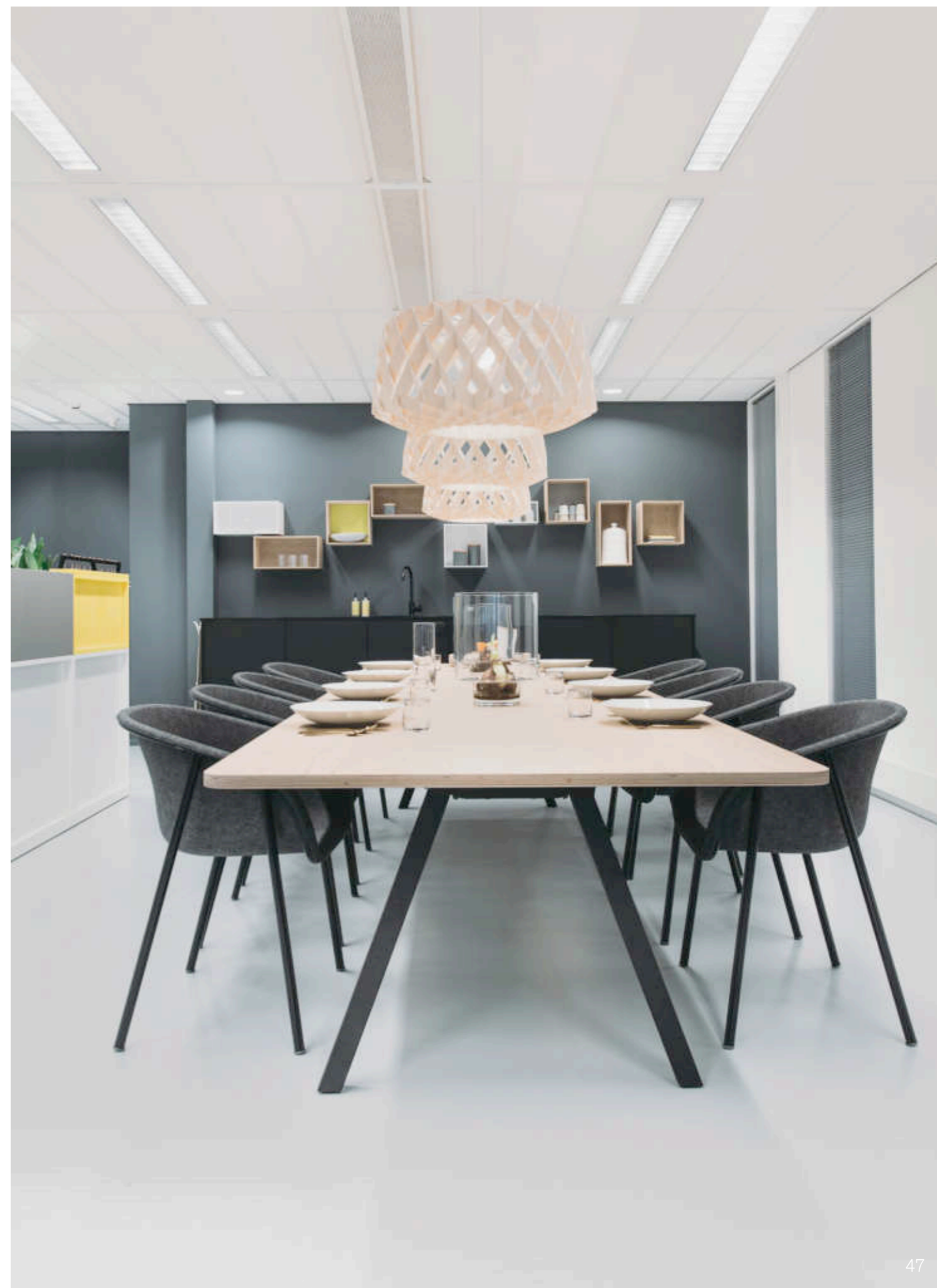
Le Hague è un edificio multifunzione che comprende appartamenti, negozi, spazi per conferenze e uffici temporanei dedicati alle numerose start-up.

Nella Torre C troviamo uno splendido Display Office firmato da Atelier PRO per esplorare le potenzialità dello spazio e illustrarle a futuri clienti. Battezzato “Simply Scandinavian”, l’allestimento è caratterizzato da un open space di ispirazione minimalista in ogni

dettaglio, che valorizza al meglio le caratteristiche formali dei diversi materiali presenti, compreso il nostro pavimento Kayar.

La collezione, disegnata da Sottsass Associati, è resa unica dalla presenza delle fibre di cocco, distribuite casualmente nella superficie di gomma.

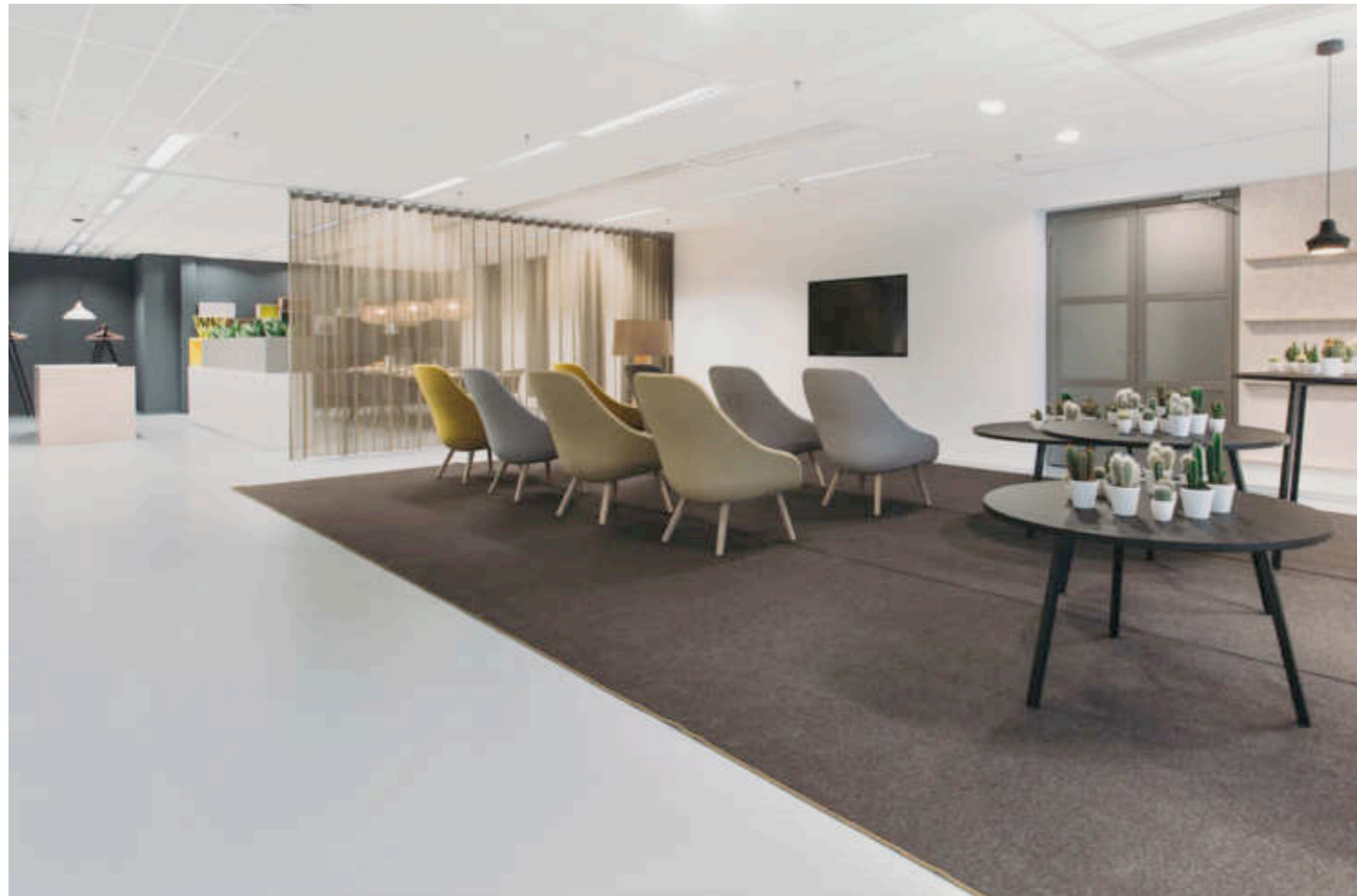
Nel caso del progetto WTC, Kayar rappresenta una scelta perfetta per realizzare la visione degli architetti: “dimostrare come un’azienda moderna può definire un’immagine contemporanea grazie anche al design architettonico di questo spazio”.



“Our aim was to demonstrate
how a modern company
could occupy this space in a
contemporary way.”

Atelier PRO

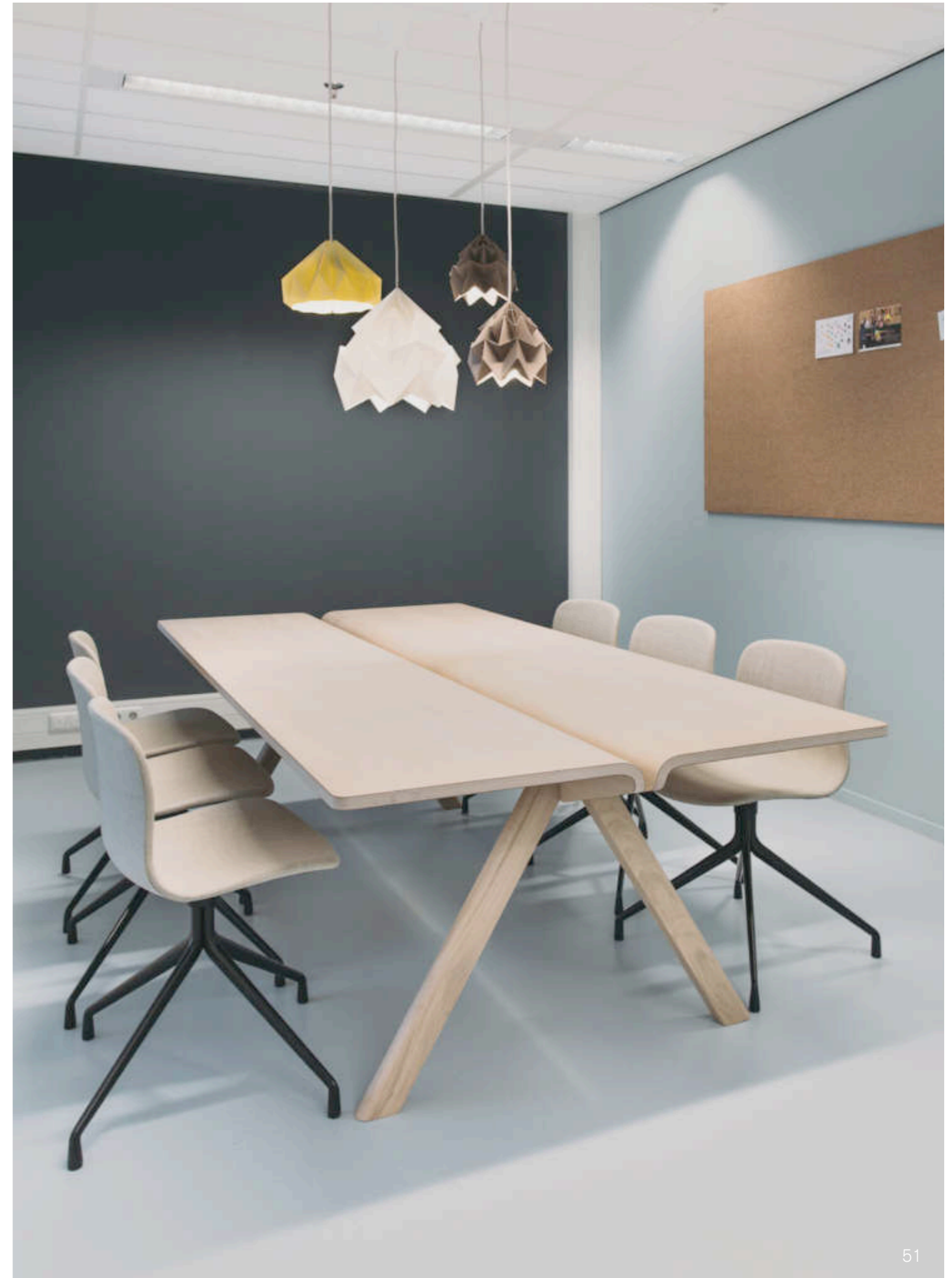




“A unique combination of working, meeting, living and leisure”: in the heart of Beatrixkwartier, Le Hague’s business district, WTC Le Hague is a multi-purpose building offering accommodations, shopping, conference spaces and temporary offices for start-ups and upcoming talents. Tower C hosts a beautiful Display Office, designed by Atelier PRO “to illustrate the possibilities of the space for potential new tenants”. Called “Simply Scandinavian”, the project is characterized by open spaces, minimalistic features and furniture - including

lunch areas - a preference for light and a great feel for materials, including our own Kayar flooring. Designed by Sottsass Associati, the Kayar collection features a unique mix of rubber and coconut fibers randomly distributed, creating an exclusive micro-pattern and conveying a natural feeling in every setting. In the case at hand, Kayar provided a perfect match for the architects’ vision: “to demonstrate how a modern company could occupy this space in a contemporary way”.

FLOORING **KAYAR K49**
 SURFACE **400 SQM**
 PHOTOS **EVA BLOEM**



ARTIGO SPA

Via Cascina Vione 3
20080 Basiglio (Mi)
Tel +39 0290786415
Fax +39 0290786449

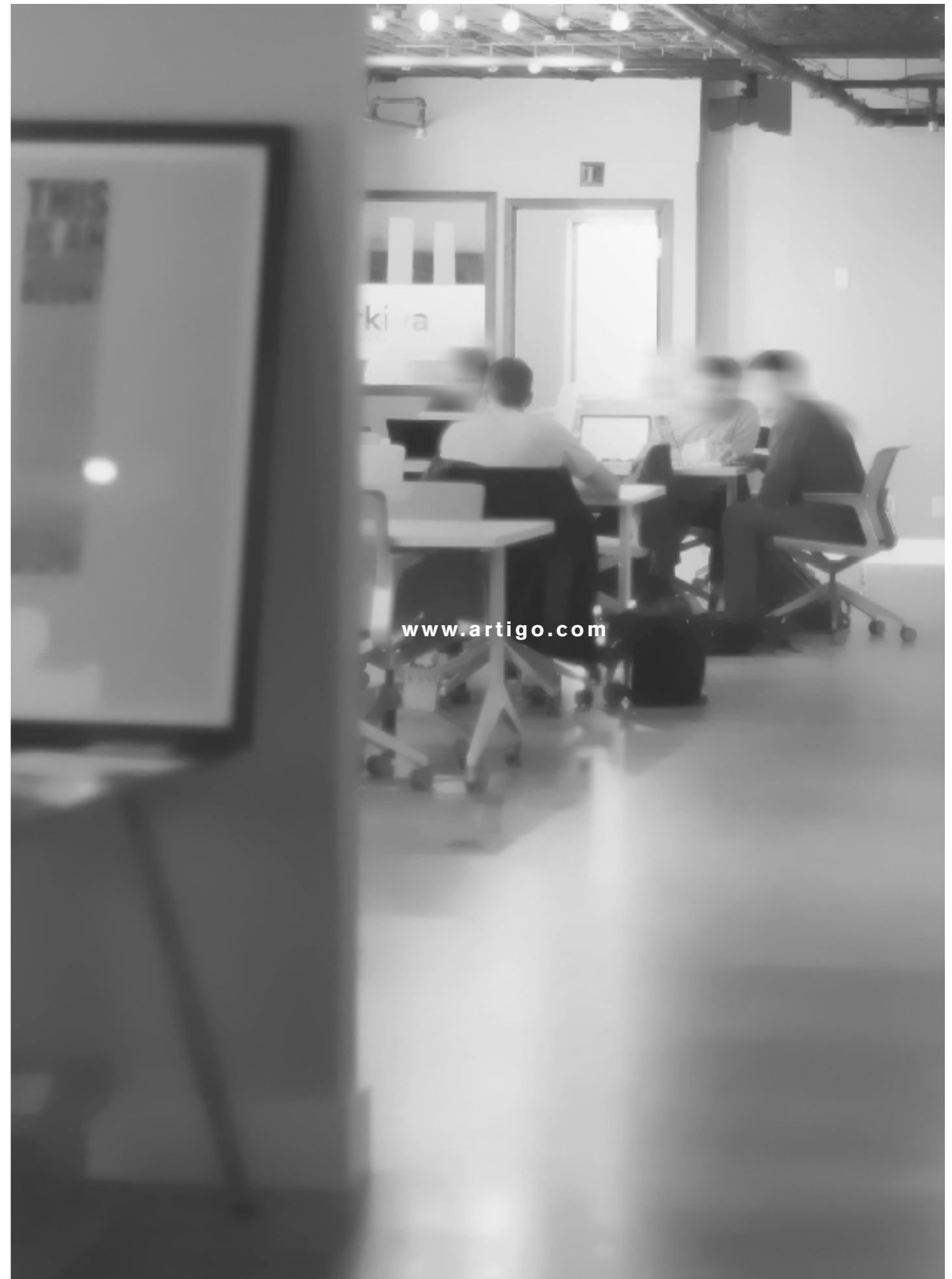
ARTIGO FRANCE SARL

Rue Armand Carrel
93100 Montreuil
Tel +33 148180007
Fax +33 148180716

ARTIGO IBERICA SL

Profesor Beltran Baguena 4
46009 Valencia
Tel +34 963498899
Fax +39 963498713

AD sunjester



www.artigo.com

THEMES

THE INTERNATIONAL SURVEY OF ARTIGO PROJECTS



artigo